



АДМИНИСТРАЦИЯ ГОРОДА ПЕРМИ
ДЕПАРТАМЕНТ ЗЕМЕЛЬНЫХ ОТНОШЕНИЙ

РЕШЕНИЕ

о размещении объектов № 445 от 15.03.2019

г. Пермь, ул. Сибирская, 15

Департамент земельных отношений администрации города Перми в соответствии с пунктом 3 статьи 39.36 Земельного кодекса Российской Федерации, Положением о порядке и условиях размещения объектов на землях или земельных участках, находящихся в государственной или муниципальной собственности, на территории Пермского края без предоставления земельных участков и установления сервитутов, утвержденным постановлением Правительства Пермского края от 22.07.2015 № 478-п

разрешает ООО «УРАЛЕВРОПАРК» (ИНН 5904201743, ОГРН 1095904000697, место нахождения: 614990, Пермский край, г. Пермь, спуск Решетниковский, д. 1а, офис 306)

размещение объекта элементы благоустройства территории, в том числе малые архитектурные формы, за исключением некапитальных нестационарных строений и сооружений, рекламных конструкций, применяемых как составные части благоустройства территории

на землях: государственная собственность на которые не разграничена

на срок 1 год

местоположение: Пермский край, г. Пермь, Дзержинский район, ул. Окулова

способ размещения объекта: наземный

Территория, согласно схеме, расположена в зоне с особым условием использования территорий: приаэродромная территория аэродрома аэропорта Большое Савино.

ООО «УРАЛЕВРОПАРК»:

1. Соблюдать правила охранных зон воздушного пространства, установленные постановлением Правительства Российской Федерации от 11.03.2010 № 138 «Об утверждении Федеральных правил использования воздушного пространства Российской Федерации»;

2. Соблюдать требования пункта 3.6 Правил благоустройства и содержания территории в городе Перми, утвержденных решением Пермской городской Думы от 18.12.2018 № 265.

Приложение: схема предполагаемых к использованию земель или части земельного участка на 1 л. в 1 экз.

Начальник отдела предоставления
земельных участков по работе
с юридическими лицами



Н.М. Санникова

СХЕМА ПРЕДПОЛАГАЕМЫХ К ИСПОЛЬЗОВАНИЮ ЗЕМЕЛЬ ИЛИ ЧАСТИ
ЗЕМЕЛЬНОГО УЧАСТКА

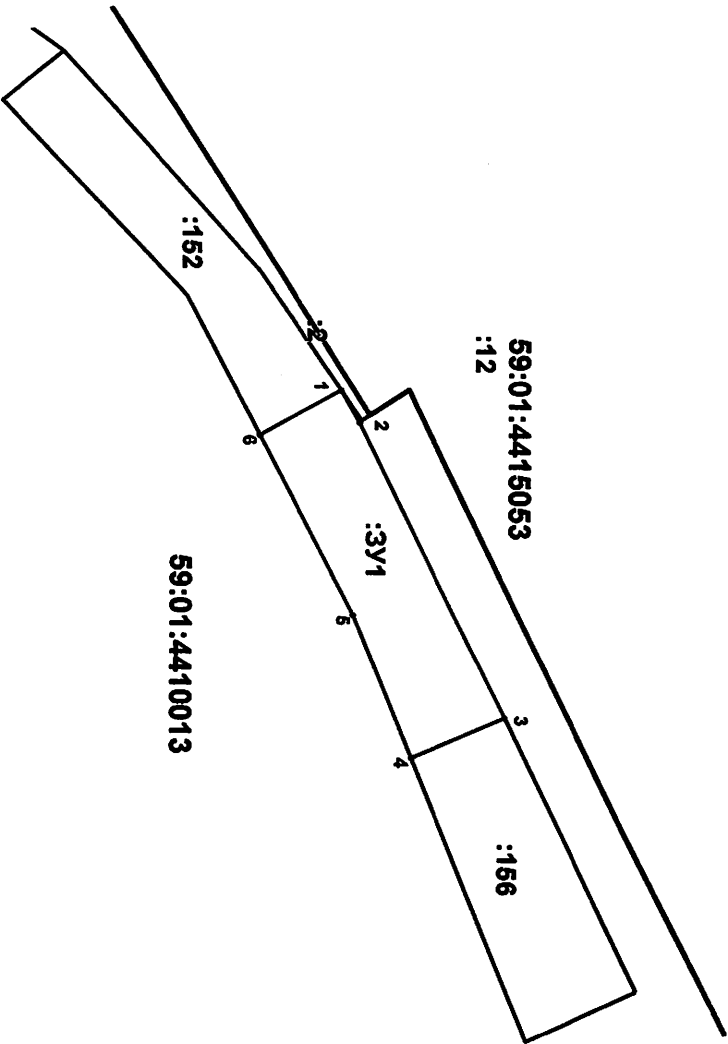
Объект: Элементы благоустройства территории и малые архитектурные формы (беседки, ротонды, веранды, навесы, скульптуры, остановочные павильоны, фонтаны, урны для мусора, приспособления для озеленения, скамейки и мостки)
Местоположение: Пермский край, г. Пермь, Дзержинский район, ул. Окунева
Площадь земель или части земельного участка, кв.м.: 300
Категория земель: земли населенных пунктов
Вид разрешенного использования: отсутствует

КАТАЛОГ КООРДИНАТ, м

№ точки	Границы	X	Y
1		517819,16	2229186,64
2		517820,95	2229189,72
3		517834,71	2229217,27
4		517825,93	2229221,06
5		517820,37	2229207,58
6		517811,50	2229190,85

ОПИСАНИЕ ГРАНИЦ СМЕЖНЫХ ЗЕМЛЕПОЛЬЗОВАТЕЛЕЙ:

от 1 точки до 3 точки - вероискус земель
от 3 точки до 4 точки - земельный участок
от 4 точки до 6 точки - вероискус земель с кадастровым номером 59:01:4410013-156
от 6 точки до 1 точки - земельный участок с кадастровым номером 59:01:4410013-152



УСЛОВНЫЕ ОБОЗНАЧЕНИЯ:

- территория проектируемого размещения Объекта
- ЗУ1
- номер учтенного земельного участка
- граница кадастрового участка
- граница проектируемой части территории, выходящая в ЕПТН с указанием в отсчете
- граница проектируемого размещения Объекта
- кадастровая точка границы территории размещения Объекта



Масштаб 1:500

Планш 2.10.1